

# FA

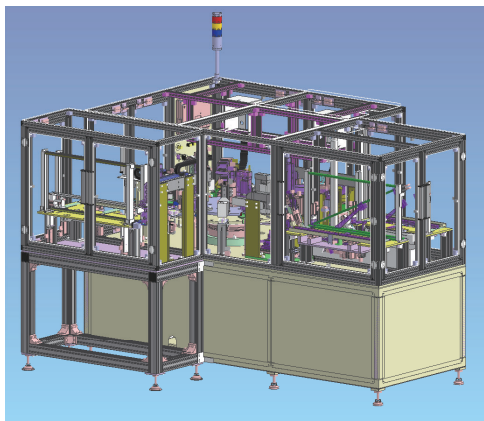
# はじめ ました。

## 洗浄機メーカーからの新たな展開

洗浄の分野だけに留まらず、今まで国内1000社以上海外650社以上のお客様から様々なお悩みをお聞きしました。これからはそんな多種多様なお悩みにお応えし、SAWA だからこそ出来るものづくりのノウハウと実績を自動化設備へと展開していきます。

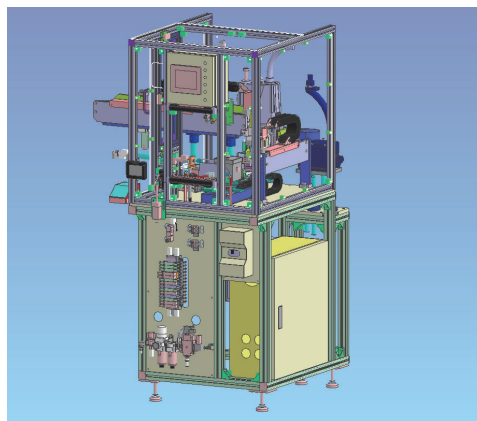
1度に最大10枚までセットが可能なローダーアンローダーや搬送、組立、検査までお任せ。

## ■ 製作事例



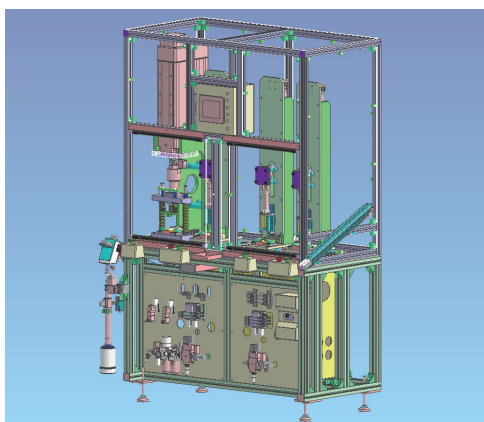
### スティック供給 自動組立溶接装置

- ・部品の入った2種類のスティックをセットすれば、自動で空スティックの排出から部品供給・組立・溶接
- ・検査・NG 排出・完成品スティック収納までを完全自動化



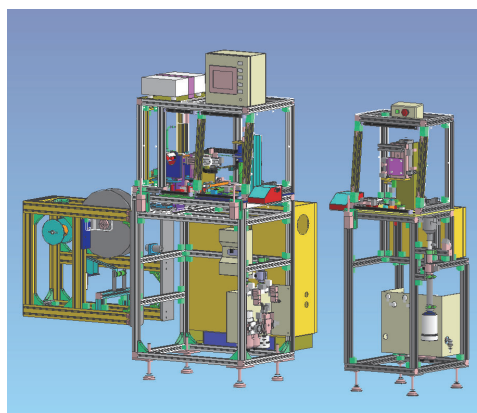
### スティック供給ワーク組付け装置

- ・スティック供給と手動ワークセットから部品を組付け検査、完成品を本コンベアに供給



### ワーク端子曲げ加工装置

- ・セットされたワーク端子を4工程に分けて曲げ及びカット・プロジェクション加工を行う
- ・完成品を清掃しスティック収納



### リールワーク切出し組立圧入装置

- ・リール部品をセットすれば自動で部品取出し、リードカット
- ・リードカットされた部品を溶接。付属装置で部品圧入



### メタルマスク洗浄機 (SC-AH100-LV) × ローダーアンローダー

- ・洗浄したいメタルマスクをラックエリアにセットすればメタルマスクが順番に洗浄。あとは洗浄が済んだメタルマスクを取り出すだけ。



株式会社サワーコーポレーション

〒573-0128

大阪府枚方市津田山手2丁目17-1

TEL 072-859-8800 FAX 072-859-7287

URL <https://www.sawa-corp.co.jp>

Email [info@sawa-corp.co.jp](mailto:info@sawa-corp.co.jp)