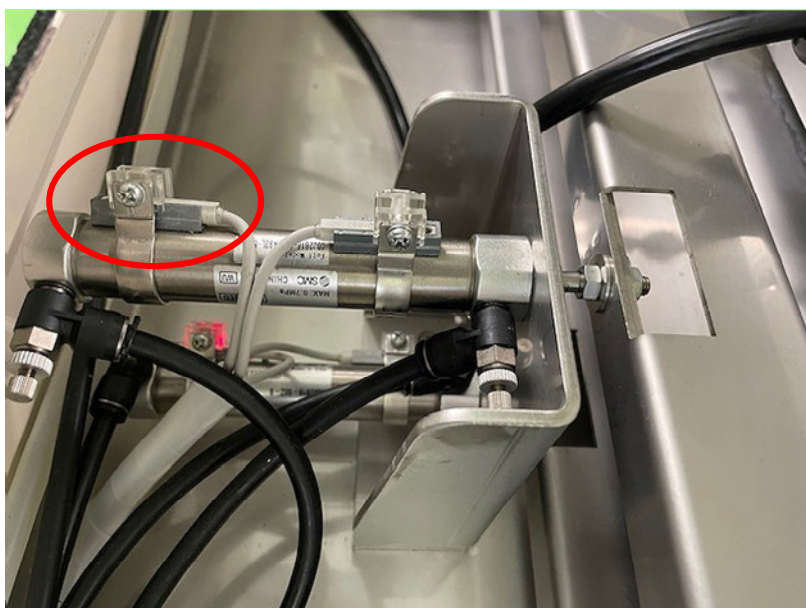


## 洗浄ヘッド、吸引ノズル動作異常復旧方法 How to recover from Head OT and Nozzle OT



洗浄ヘッドのリードスイッチが消灯している。シリンダーのリードスイッチの位置が所定の反応位置ギリギリで固定されていたのが少しずれたと想定される。

The reed switch on the cleaning head is off. It is assumed that the position of the reed switch on the cylinder, which was fixed at the very edge of the designated reaction position, has shifted slightly.



リードスイッチを固定しているビスを緩めて左右にずらしリードスイッチが点灯する位置を探す。その位置が約 10 mm 弱程あるのでその真ん中で固定する。

Loosen the screw that secures the reed switch and move it left and right to find the position where the reed switch lights up. The position is about 10 mm away, so secure it in the middle.



点灯しない場合は反対側の洗浄ヘッドのリードスイッチがずれているので、それを調整した後、反対側も再度調整する。

If it does not light up, the reed switch on the cleaning head on the opposite side is misaligned, so adjust it and then readjust the opposite side



写真は洗浄ヘッドの事例だが吸引ノズルも同様。

The photo shows an example of a cleaning head, but the same can be said for suction nozzles.